

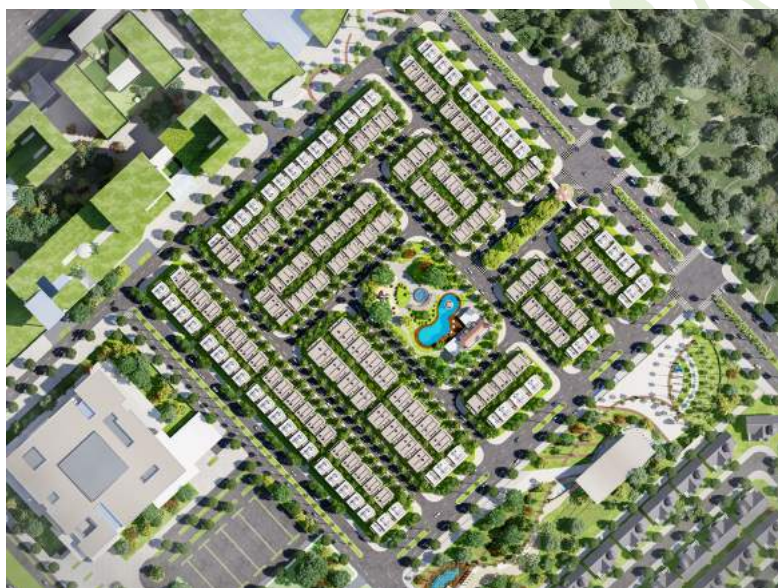
# — DỰ ÁN — EVERDE CITY



Toạ lạc tại trung tâm huyện Đức Hoà, tỉnh Long An, khu vực đang có sự đầu tư mạnh mẽ về hạ tầng giao thông và có vị trí giáp ranh với TP.HCM. Chính vị trí tiềm năng này sẽ góp phần làm gia tăng giá trị tài sản và **mang lại cơ hội sinh lời hấp dẫn** khi đầu tư vào khu đô thị Everde City.

Everde City là một trong những thành phố có diện tích mảng xanh và mặt nước lớn nhất Việt Nam hiện nay.

Chỉ số **diện tích mảng xanh trung bình dành cho cư dân lên đến 16m<sup>2</sup>/người** giúp cho mỗi giây phút tại Everde City trở thành những khoảnh khắc bình yên, tự tại giữa thiên nhiên xanh mát.





# Tổng quan dự án Everde City



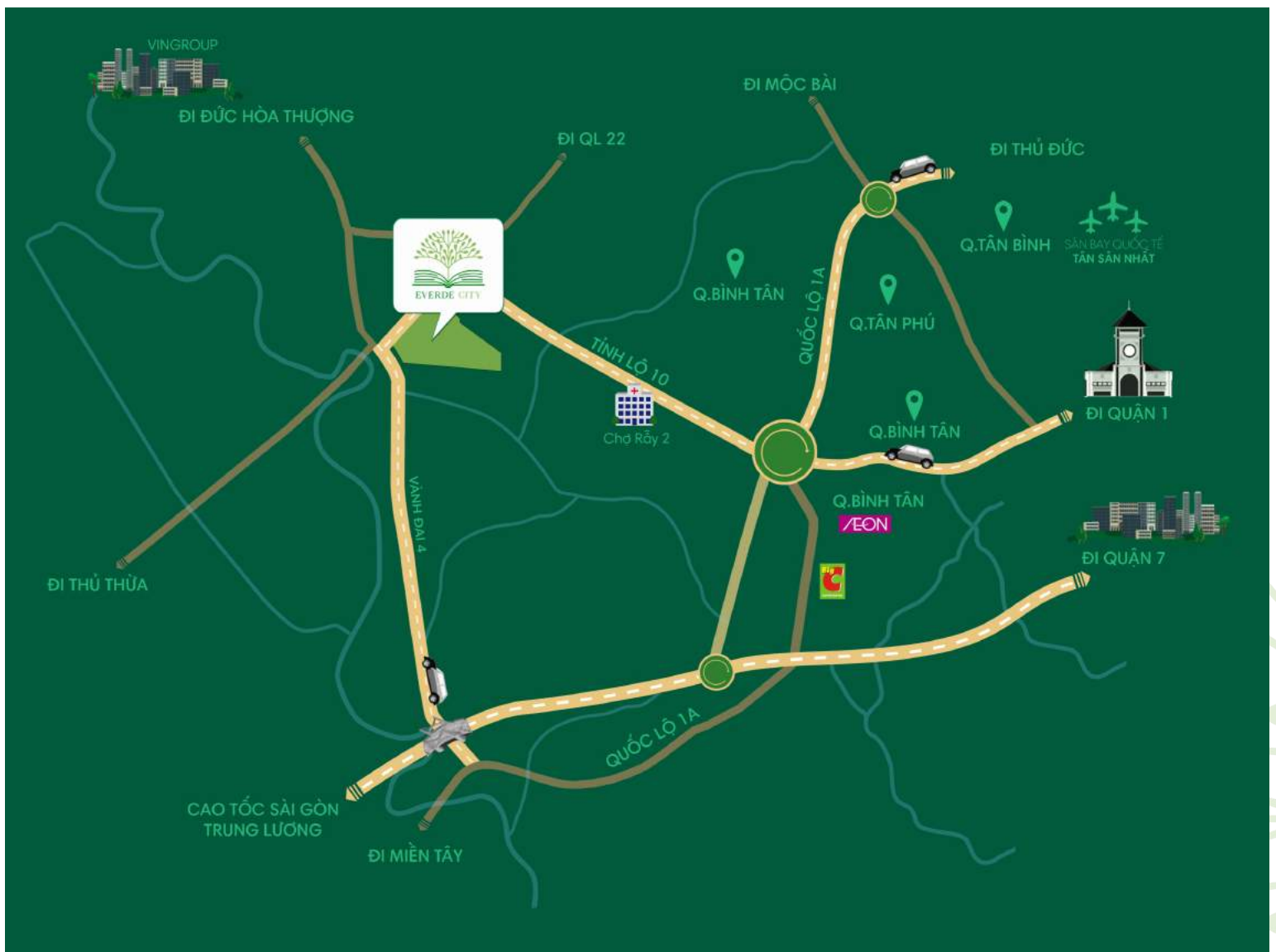
<b>Tên chính thức:</b>	Everde City
<b>Chủ đầu tư:</b>	Công ty Cổ phần Đầu tư Công nghiệp Tân Tạo.
<b>Vị trí:</b>	Tỉnh lộ 824 & Tỉnh lộ 830, Xã Đức Hòa Hạ và xã Hựu Thạnh, huyện Đức Hòa, tỉnh Long An.
<b>Tổng diện tích:</b>	356ha.
<b>Số lượng phân khu:</b>	3 phân khu.
<b>Mở bán đợt 1:</b>	Khu B1 với 329 nền.
<b>Loại nền:</b>	6m x 20m và 7,5m x 20m.
<b>Phương thức mở bán:</b>	Mở bán tập trung.
<b>Thời gian mở bán dự kiến:</b>	12/01/2019.
<b>Tiến độ:</b>	Đã hoàn thành đường nội khu và một số tiện ích công cộng.
<b>Pháp lý:</b>	Dự án đã có quyết định quy hoạch 1/500, sổ đỏ riêng từng sản phẩm.



# Vì sao bạn nên đầu tư vào dự án Everde City

## 1. Khu vực hạ tầng phát triển, tiềm năng tăng giá cao

Dự án Everde City tọa lạc tại trung tâm huyện Đức Hoà, tỉnh Long An, khu vực đang có sự đầu tư mạnh mẽ về hạ tầng giao thông và có vị trí giáp ranh với TP.HCM. Chính vị trí tiềm năng này sẽ góp phần làm gia tăng giá trị tài sản và mang lại cơ hội sinh lời hấp dẫn khi đầu tư vào khu đô thị Everde City.





# Vì sao bạn nên đầu tư vào dự án Everde City

## 2. Thành phố xanh đúng nghĩa tại Việt Nam

Everde City được đánh giá là “bản sao” của khu đô thị Phú Mỹ Hưng nhờ được quy hoạch bài bản, quy mô lớn nhất tại Long An. Đặc biệt, Everde City sở hữu mảng xanh lớn lên đến 39,1 ha, cùng với đó là mật độ cây xanh trên đầu người tại Everde City cao nhất nhì Việt Nam vào khoảng 16m<sup>2</sup>/người, cao hơn nhiều so với tiêu chuẩn đất cây xanh công viên của đô thị đặc biệt hiện nay 7-9m<sup>2</sup>/người và đô thị loại I-II từ 6- 7,5m<sup>2</sup>/người.

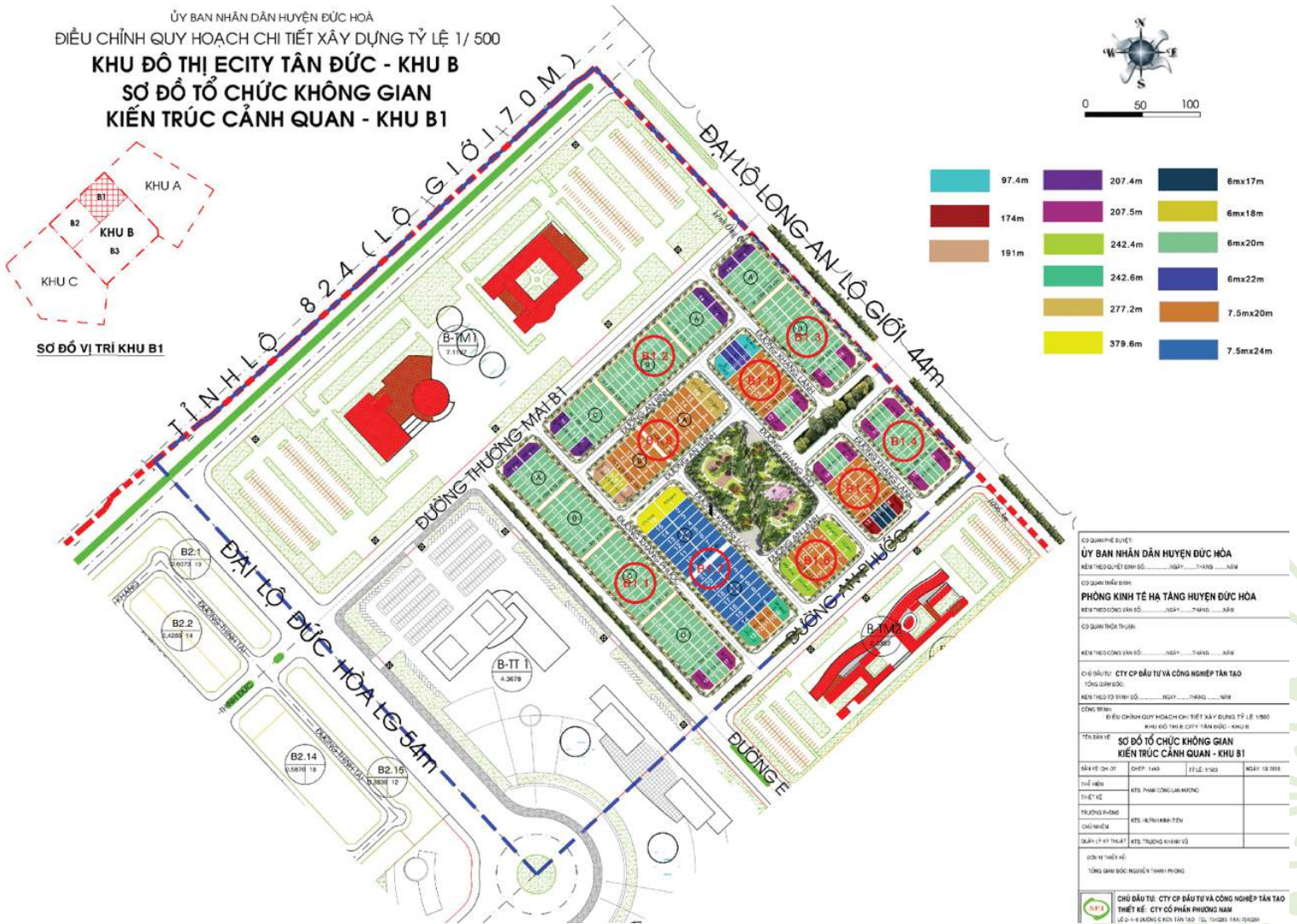




# Vì sao bạn nên đầu tư vào dự án Everde City

## 3. Pháp lý rõ ràng, sổ đỏ từng nền

Dự án Everde City là một trong số ít những dự án đất nền tại Long An có pháp lý rõ ràng và minh bạch. Dự án hiện đã được phê duyệt quy hoạch 1/500, pháp lý riêng từng nền. Đặc biệt, Chủ đầu tư dự án cũng đã đóng 100% thuế sử dụng đất của toàn dự án. Quý khách hoàn toàn có thể an tâm về pháp lý dự án khi đầu tư tại Everde City.





# Vì sao bạn nên đầu tư vào dự án Everde City ?

## 4. Chủ đầu tư và đối tác phân phối uy tín

Chủ đầu tư dự án Everde City là Công ty CP Đầu tư và Công Nghiệp Tân Tạo - vốn được biết đến là một trong những doanh nghiệp uy tín và có tiềm lực tài chính vững mạnh trên thị trường. Năm 2006, Công ty CP Đầu tư và Công Nghiệp Tân Tạo đã chính thức niêm yết trên sàn Giao dịch chứng khoán, Mã cổ phiếu ITA của Công ty được cho là 1 trong những cổ phiếu có mệnh giá ổn định trên sàn giao dịch Thành phố HCM.



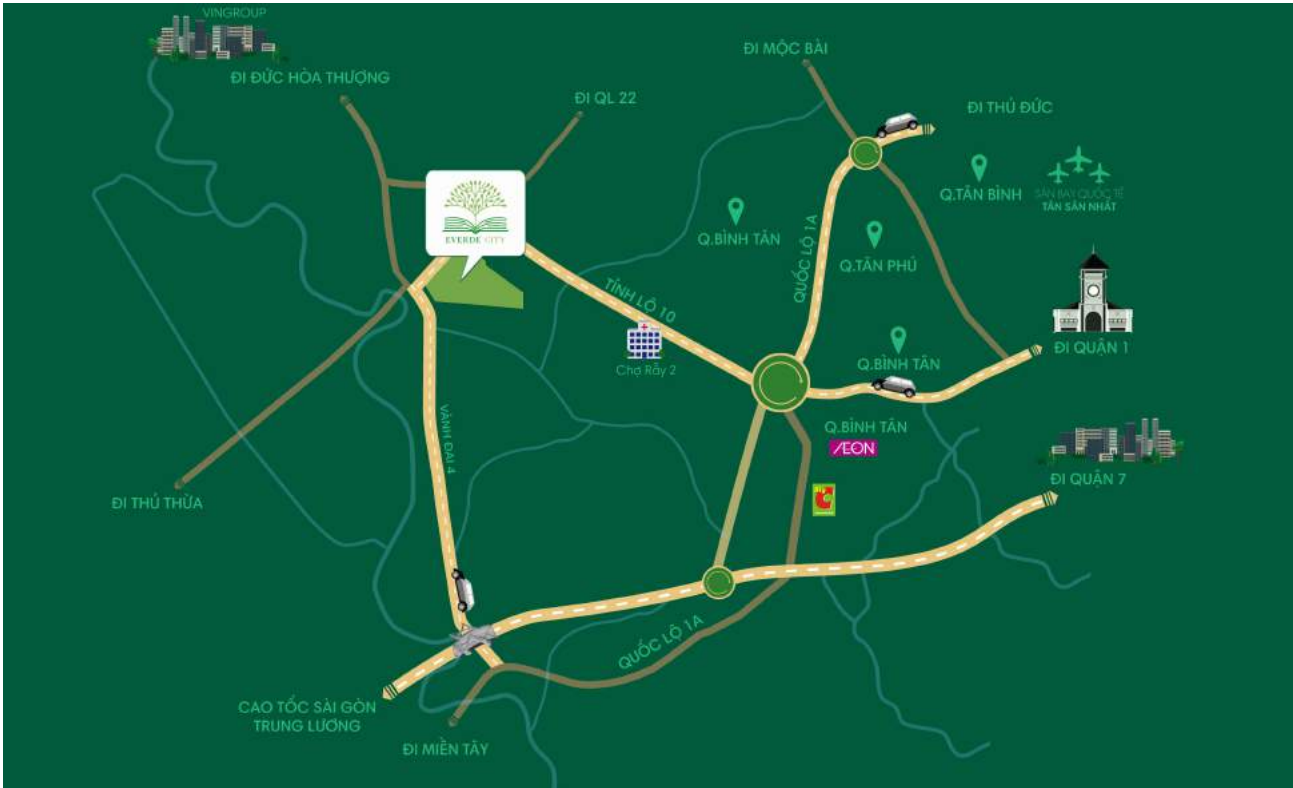
## Các dự án đã triển khai của Công ty CP Đầu tư Công nghiệp Tân Tạo





# Đánh giá dự án Everde City

Nằm trên Tỉnh lộ 824, Tỉnh lộ 830 thuộc địa bàn xã Đức Hoà Hạ, xã Hựu Thạnh, huyện Đức Hoà, Long An, dự án Everde City sở hữu nhiều ưu thế về hạ tầng, mở ra cơ hội đầu tư hấp dẫn.



Vị trí Everde City tiếp cận TP.HCM và nối liền ĐBSCL với miền Đông Nam bộ. Từ vị trí dự án Everde City đi đến ranh giới huyện Bình Chánh (TP.HCM) chỉ mất 8 phút đi xe máy. Ngoài ra, khu vực huyện Đức Hoà và các vùng lân cận hiện đang quy hoạch rất nhiều dự án giao thông giúp người dân ĐBSCL đi Đông Nam bộ nhanh chóng và dễ dàng hơn như cao tốc Bến Lức – Long Thành (nối Long An – TP.HCM – Đồng Nai), đường Vành đai 3, đường Vành đai 4...



8 phút



Đến huyện Bình Chánh TP. HCM theo đường TL10

23 phút



Đến bến xe miền Tây theo đường TL10

35 phút



Đến chợ Bến Thành trung tâm Quận 1 theo đường ĐL Võ Văn Kiệt

33 phút



Đến sân bay Tân Sơn Nhất theo đường TL10



# Hiện trạng thực tế dự án Everde City



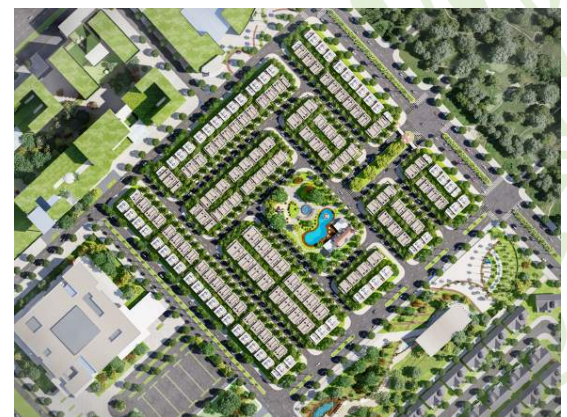




# Mặt bằng tổng thể dự án



# Mặt bằng tổng thể phân khu B1





## Các loại hình nhà ở



### Shophouse An Khang

Kinh doanh phát đạt, cuộc sống tiện nghi

Nhà phố thương mại Shophouse Everde City được kiến tạo thông minh, tạo thành một dãy nằm tại vị trí đắc địa trên các trục đường chính, huyết mạch, mang đến cho chủ nhân cơ hội kinh doanh thuận lợi, phát đạt.



### Nhà phố An Khang

Kiến tạo cuộc sống hiện đại, tri thức

Không đơn thuần chỉ là một nơi để ở, nhà phố Everde City còn là không gian sống nâng niu cảm xúc, kiến tạo và truyền cảm hứng trong công việc, bồi dưỡng tri thức của mỗi chúng ta.





# Tổ hợp tiện ích chất lượng tại Everde City

## Công viên xanh và hồ thiên nga lớn nhất khu Tây Bắc

Everde City dành đến 39,1ha cho cây xanh, mặt nước và tiểu cảnh. Chỉ số diện tích mảng xanh trung bình dành cho cư dân lên đến 16m<sup>2</sup>/người, cao xấp xỉ các khu đô thị lớn trên thế giới hiện nay.



## Kinh đô mua sắm và giải trí

Cụm tiện ích trung tâm thương mại, khu vui chơi giải trí và khu shophouse sầm uất tại Everde City sẽ mang đến trải nghiệm mua sắm thú vị dành cho tất cả cư dân.

## Thế giới thể thao đa dạng

Các khu vực thể thao gồm sân tennis, sân bóng đá, hồ bơi... giúp cư dân rèn luyện sức khỏe sẽ được bố trí trải dài và khoa học ở các phân khu dự án.



## Hệ thống giáo dục nhiều cấp bậc

Các cư dân Everde City sẽ an tâm hơn trong việc học tập của con em khi Everde City tích hợp đầy đủ các cấp bậc học từ mầm non đến đại học.



# Tổ hợp tiện ích chất lượng tại Everde City



## Cụm tiện ích

- Trung tâm văn hoá - TDTT
- Trung tâm thương mại
- Trường đại học Tân Tạo
- Khu công viên cây xanh
- Khu vui chơi trẻ em
- Hồ thiên nga
- Hồ bơi
- Khu sinh hoạt cộng đồng đồng
- CLB Canary Club
- Lối đi bộ
- Khu tiểu cảnh
- Quảng trường trung tâm
- Khu shophouse
- Bệnh viện đa khoa
- Khu BBQ
- Khu nhà trẻ



## Thông tin giá bán dự án Everde City

Đất nền dự án Everde City dự kiến được mở bán vào ngày 22/12/2018 sắp tới đây, giá bán rumor thị trường **chỉ 17,5 triệu đồng/m<sup>2</sup>**. Đây là mức giá được nhiều chuyên gia đầu tư bất động sản nhận định là hoàn toàn xứng đáng với chất lượng tiện ích cuộc sống tại dự án.

Trong tương lai, khi làn sóng giãn dân TP.HCM về Long An phổ biến hơn và các công trình thương mại, dịch vụ trong khu vực phát triển hơn, giá bán dự án Everde City thứ cấp (chuyển nhượng) sẽ còn tăng trưởng mạnh.

Tất cả yếu tố tiện ích, không gian sống, tiềm năng tăng trưởng của dự án Everde City hứa hẹn đây là công trình có tính thanh khoản và khả năng thu lợi nhuận cao.

Loại nền	Giá bán tham khảo	Ghi chú
6m x 20m (120m <sup>2</sup> )	2.1 tỷ/nền	Đây chỉ là <b>mức giá bán rumor từ thị trường</b> . Giá bán chính thức của dự án Everde City sẽ được chúng tôi cập nhật nhanh nhất đến quý khách hàng trong các bản tin đăng tải trên trang Blog.rever.vn.
7,5m x 20m (150m <sup>2</sup> )	2.625 tỷ/nền	Bên cạnh đó, quý khách hàng cũng có thể liên hệ ngay Hotline: 0901.777.667 để cập nhật nhanh nhất giá bán dự án Everde City.



## Tiềm năng tăng giá dự án Everde City

Câu chuyện về khu đô thị Phú Mỹ Hưng cách đây 25 năm vẫn còn nguyên giá trị. Khi dự án Khu đô thị Phú Mỹ Hưng được khởi động, không ai có thể dự báo được sự phát triển cũng như sức hút của nó như ngày nay.

Everde City là câu chuyện thứ 2 đang được vẽ ra trước mắt bạn, hãy là những nhà đầu tư thông thái nhất và biết đâu sau 20 năm nữa bạn lại chính là những nhà triệu phú đô la đi lên từ dự án lớn nhất tỉnh Long An này.

Hãy cùng so sánh giữa 2 khu đô thị Everde City và khu đô thị Phú Mỹ Hưng - một dự án lớn nhất khu Nam Sài Gòn và 1 dự án lớn nhất khu Tây Bắc.



**Phú Mỹ Hưng xưa**

**... và nay**





# Tiềm năng tăng giá dự án Everde City

## Hạng mục

## Everde City

## Phú Mỹ Hưng

### Chủ đầu tư

Chủ đầu tư là Công ty CP Đầu tư và Công Nghiệp Tân Tạo - là một trong những doanh nghiệp uy tín và có tiềm lực tài chính vững mạnh trên thị trường. Năm 2006, Công ty đã chính thức niêm yết trên sàn Giao dịch chứng khoán, Mã cổ phiếu ITA của Công ty được cho là 1 trong những cổ phiếu có mệnh giá ổn định trên sàn giao dịch Thành phố HCM.

- Tổng diện tích: 356ha.
- Số lượng phân khu: 3 phân khu:
  - + Khu A: 101,6981 ha
  - + Khu B: 124,2987 ha
  - + Khu C: 121,7895 ha
- Mật độ xây dựng:
  - + Biệt thự: 40%
  - + Nhà phố liên kế: 70%
  - + Công trình công cộng: 30%
  - + Công trình thương mại dịch vụ: 30 -

### Quy hoạch

- Dân số dự kiến bố trí: 22.118 người.
- Quy hoạch sử dụng đất:
  - Đất ở: 87,0329ha
  - Đất công trình công cộng, dịch vụ: 82,3437ha
  - Đất giao thông - bãi đậu xe: 99,7002ha
  - Đất cây xanh - mặt nước: 34,4858ha
  - Đất công trình kỹ thuật đầu mối: 0,7021ha

CÔNG TY TNHH PHÁT TRIỂN PHÚ MỸ HƯNG được thành lập ngày 19/5/1993 bởi liên doanh giữa 2 công ty:

- Công ty TNHH Một Thành Viên Phát Triển Công Nghiệp Tân Thuận (IPC - Việt Nam, tên cũ là Công ty Phát Triển Công Nghiệp Tân Thuận).
- Tập đoàn Central Trading & Development (CT&D - Đài Loan).

Quy hoạch tổng thể dự án bởi Skidmore, Owings & Merrill (Mỹ)

- Tổng diện tích: 433 héc ta
- Diện tích mặt sông: 50 héc ta
- Diện tích cây xanh: 124 héc ta
- Tỷ lệ cây xanh trên đầu người: 8,9 m<sup>2</sup>
- Số dự án nhà ở đã xây dựng: 85 dự án với gần 12.000 đơn vị nhà ở
- Số mét vuông xây dựng đã hoàn tất: 2,5 triệu m<sup>2</sup>
- Dân số hiện tại: khoảng 25.000 người
- Số cơ sở y tế: gần 20 cơ sở
- Số cơ sở giáo dục: gần 30 cơ sở
- Đường giao thông: 38 km và 40 cây cầu
- Hệ thống cống thoát nước mưa: 76 km
- Hệ thống thoát xử lý nước thải: 2 trạm, công suất 10.000 m<sup>3</sup>/ngày/trạm.



# Tiềm năng tăng giá dự án Everde City

Hạng mục	Everde City	Phú Mỹ Hưng
<b>Tiến độ</b>	Dự án đã hoàn thành xong một số tiện ích nội khu và đường nội bộ.	Tháng 5/1993 đến tháng 3/2014 (gần 21 năm)
<b>Khởi điểm</b>	<ul style="list-style-type: none"><li>- Hạ tầng giao thông xung quanh và bên trong dự án đã được Chủ đầu tư xây dựng hoàn chỉnh.</li><li>- Thừa hưởng quy hoạch hạ tầng của tỉnh Long An và TP.HCM như: cao tốc TP.HCM – Trung Lương, cao tốc Bến Lức – Long Thành...</li></ul>	Ban đầu Phú Mỹ Hưng chỉ là vùng đầm lầy, phải mất 3 năm mới làm xong đường Nguyễn Văn Linh và 2 năm san lấp và giải phóng mặt bằng.
<b>Tiềm năng tăng giá</b>	<ul style="list-style-type: none"><li>- Giá bán hiện tại của dự án Everde City ở mức thấp so với các khu vực lân cận như Bến Lức (22 triệu/m<sup>2</sup>), Bình Chánh (40 triệu/m<sup>2</sup>), do đó tiềm năng tăng giá của dự án Everde City được nhận định là rất khả thi.</li><li>- Sau thời gian từ 10-20 năm, giá bán dự án Everde City được dự báo sẽ tăng từ 300-400%</li></ul>	<ul style="list-style-type: none"><li>- Sau khoảng 25 năm hình thành, giá đã tăng 300-400%. Hiện nay giá nằm ở mức cao và có tăng nhẹ từ 10-15%/năm.</li><li>- Tuy nhiên, hạ tầng tại đây gần như đã hoàn thiện nên không có sự tăng giá đột biến so với các dự án tại những khu vực đang phát triển.</li></ul>





# Hình ảnh tiến độ dự án Everde City





# Hình ảnh tiến độ dự án Everde City





# Hình ảnh tiến độ dự án Everde City





# Thông tin chủ đầu tư dự án Everde City



- **Tên pháp định:** Công ty Cổ phần Đầu tư và Công nghiệp Tân Tạo.
- **Tên tiếng Anh:** Tan Tao Investment Industry Corporation.
- **Viết tắt:** ITACO.
- **Trụ sở chính:** Lô 16, Đường 2, Khu Công nghiệp Tân Tạo, Phường Tân Tạo A, Quận Bình Tân, Thành phố Hồ Chí Minh.
- **Website** của Công ty Cổ phần Đầu tư và Công Nghiệp Tân Tạo:  
<http://www.itaexpress.com.vn/>
- **Kênh Công bố thông tin** của Công ty Cổ phần Đầu tư Công Nghiệp Tân Tạo:  
[http://www.itaexpress.com.vn/tin\\_ita/ch\\_ng\\_khoan\\_ita/cong\\_b\\_thong\\_tin](http://www.itaexpress.com.vn/tin_ita/ch_ng_khoan_ita/cong_b_thong_tin)
- **Kênh Công bố báo cáo tài chính** của Công ty Cổ phần Đầu tư và Công Nghiệp Tân Tạo:  
[http://www.itaexpress.com.vn/tin\\_ita/ch\\_ng\\_khoan\\_ita/bao\\_cao\\_tai\\_chinh](http://www.itaexpress.com.vn/tin_ita/ch_ng_khoan_ita/bao_cao_tai_chinh)



# Thông tin chủ đầu tư dự án Everde City

■ Công ty Cổ phần Đầu tư – Công nghiệp Tân Tạo (ITACO), tiền thân là Công ty TNHH Đầu tư – Xây dựng – Kinh doanh Cơ sở hạ tầng Khu Công Nghiệp tập trung Tân Tạo, được thành lập vào 04/12/1996. Công ty là chủ đầu tư Khu công nghiệp Tân Tạo với tổng diện tích 443,25 ha.



**TAN TAO GROUP**  
DEVELOPER OF CHOICE  
YOUR SUCCESS IS OUR SUCCESS

■ Ngày 15/07/2002 Công ty hoạt động theo mô hình cổ phần. Ngày 30/6/2007, chính thức trở thành tập đoàn Đầu tư Tân Tạo – ITA Group với số vốn điều lệ 600 tỷ đồng.

1. Đầu tư xây dựng và kinh doanh cơ sở hạ tầng trong KCN Tân Tạo.
2. Đầu tư xây dựng và kinh doanh khu công nghiệp, khu dân cư đô thị.
3. Cho thuê đất đã được xây dựng xong cơ sở hạ tầng.
4. Cho thuê hoặc bán nhà xưởng do Công ty xây dựng trong KCN.
5. Kinh doanh các dịch vụ trong KCN.
6. Dịch vụ tư vấn đầu tư, tư vấn khoa học kỹ thuật & chuyển giao công nghệ.
7. Xây dựng công nghiệp, dân dụng, giao thông.
8. Dịch vụ giao nhận hàng hóa và dịch vụ cho thuê kho bãi.
9. Xây dựng các công trình điện đến 35KV.
10. Kinh doanh nhà ở (xây dựng, sửa chữa nhà để bán hoặc cho thuê).



## Các thành tựu nổi bật và giải thưởng

Trong 4 năm liên tục (2000, 2001, 2002, 2003), Công ty được nhận cờ thi đua của Thủ Tướng Chính Phủ, Công ty đã vinh dự được Chủ tịch Nước trao tặng **Huân chương Lao động hạng 3 và Huân chương Lao động hạng 2**. Ngoài ra Công ty còn được Chính quyền các cấp, các Cơ quan ban ngành Trung ương và địa phương tặng nhiều Bằng khen, Giấy khen về các thành tích hoạt động.

Ngày 15/11/2006, Công ty đã chính thức **niêm yết trên sàn Giao dịch chứng khoán**, Mã cổ phiếu ITA của Công ty được cho là 1 trong những cổ phiếu có mệnh giá ổn định trên sàn giao dịch Thành phố HCM.

Công ty Cổ phần ĐT và CN Tân Tạo được đánh giá là Công ty dẫn đầu về tinh thần phục vụ các nhà đầu tư. Công ty Tân Tạo được tổ chức chứng nhận BVQI của Anh Quốc đánh giá **đạt tiêu chuẩn 9001:2000**, bên cạnh đó Công ty Cổ phần Đầu tư và Công nghiệp Tân Tạo luôn quan tâm đến công tác bảo vệ môi trường. KCN Tân Tạo đã xây dựng Hệ thống quản lý môi trường và cũng đã được tổ chức chứng nhận Quốc tế BVQI đánh giá cấp chứng thư về môi trường ISO 14001:2004, hướng tới môi trường KCN Xanh - Sạch - Đẹp.

Hiện nay các thành viên của Tân Tạo đã phát triển và hoạt động trên nhiều lĩnh vực chính như KCN, KDC, Điện năng, cung cấp nước sạch, Viễn thông, giao thông du lịch - phim trường...

**Thank You!**



EVERDE CITY

[www.everde.vn](http://www.everde.vn)